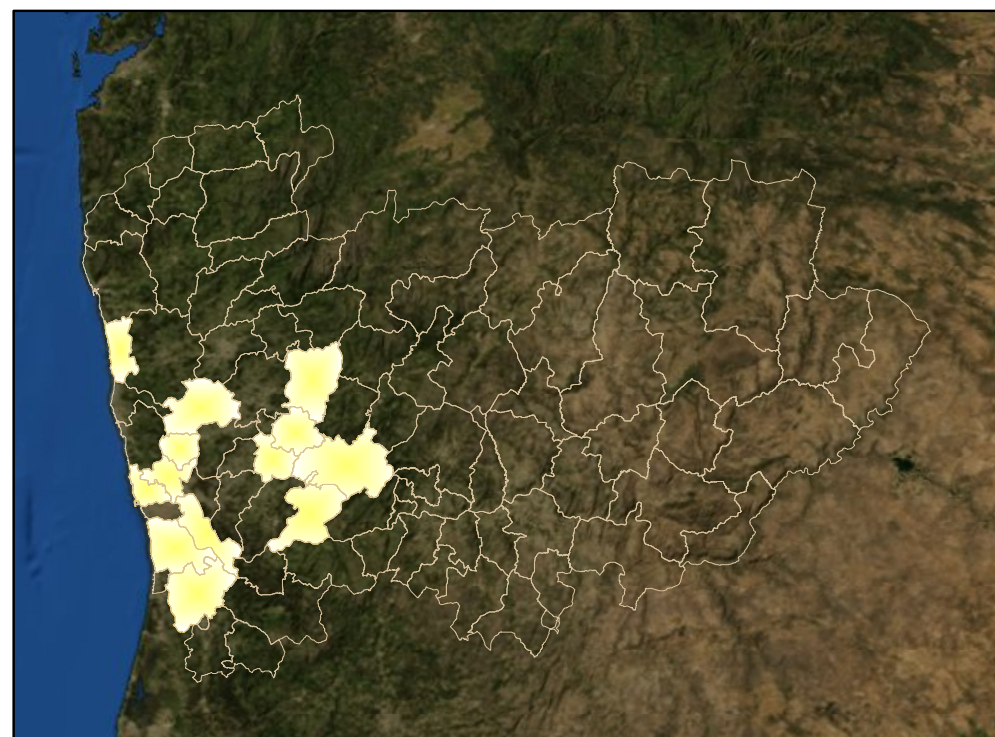
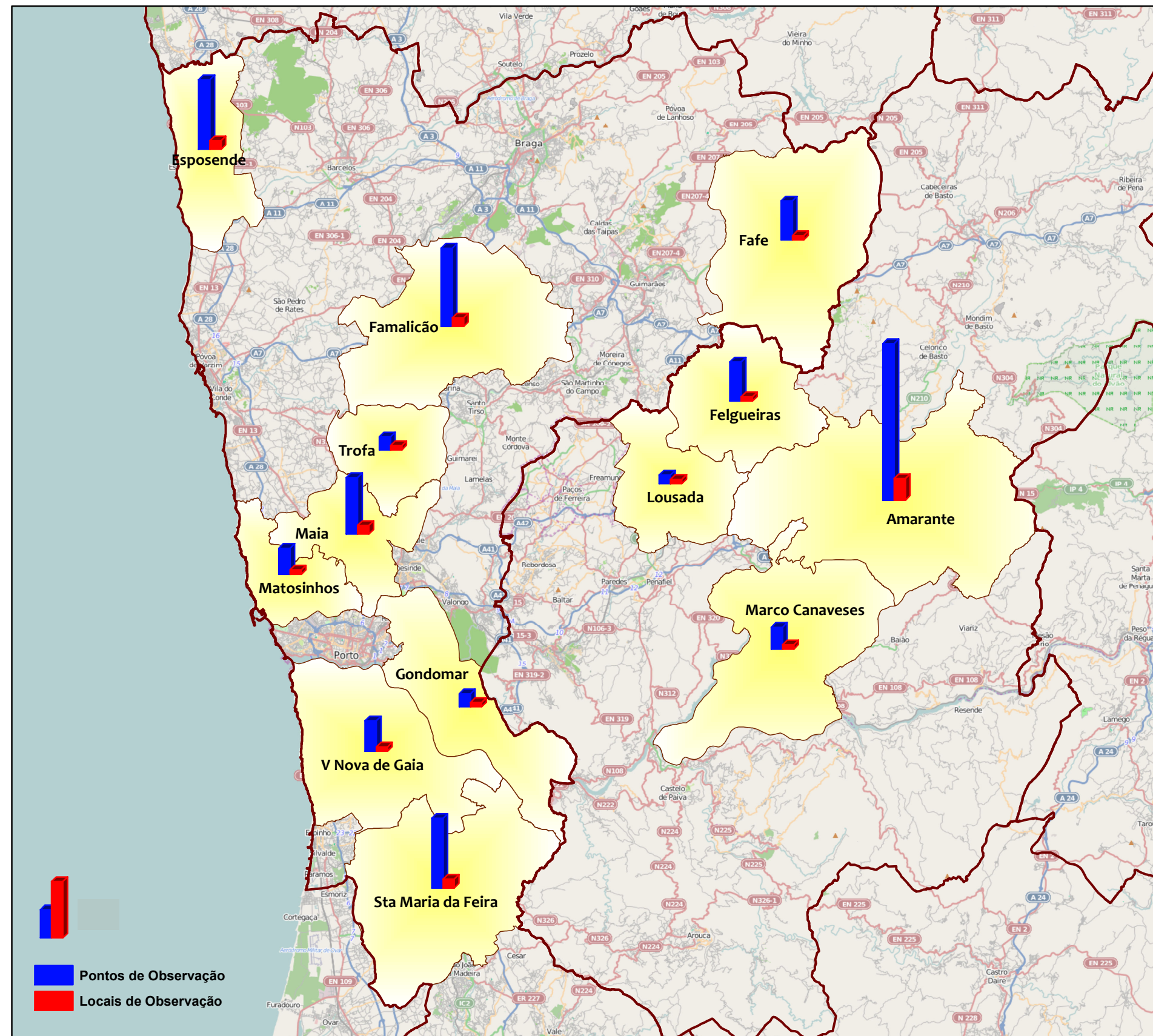


DRAP - Norte



0 15 30 60
Kilometers



0 5 10 20
Kilometers

Prospeções Fitossanitárias 2013 - *Anoplophora chinensis* -

Concelho, nºPontos , nºLocais

- Amarante, 36, 5
- Esposende, 16, 2
- Fafe, 9, 1
- Famalicão, 18, 2

- Felgueiras, 9, 1
- Gondomar, 3, 1
- Lousada, 2, 1
- Maia, 13, 2
- Marco Canaveses, 5, 1

- Matosinhos, 6, 1
- Sta Maria da Feira, 16, 2
- Trofa, 3, 1
- V Nova de Gaia, 7, 1



Data:
Janeiro 2014



MINISTÉRIO DA AGRICULTURA
E DO MAR

Técnicos: DSDAL-DASA

SIG: Isabel Reis, DSDAL-DV