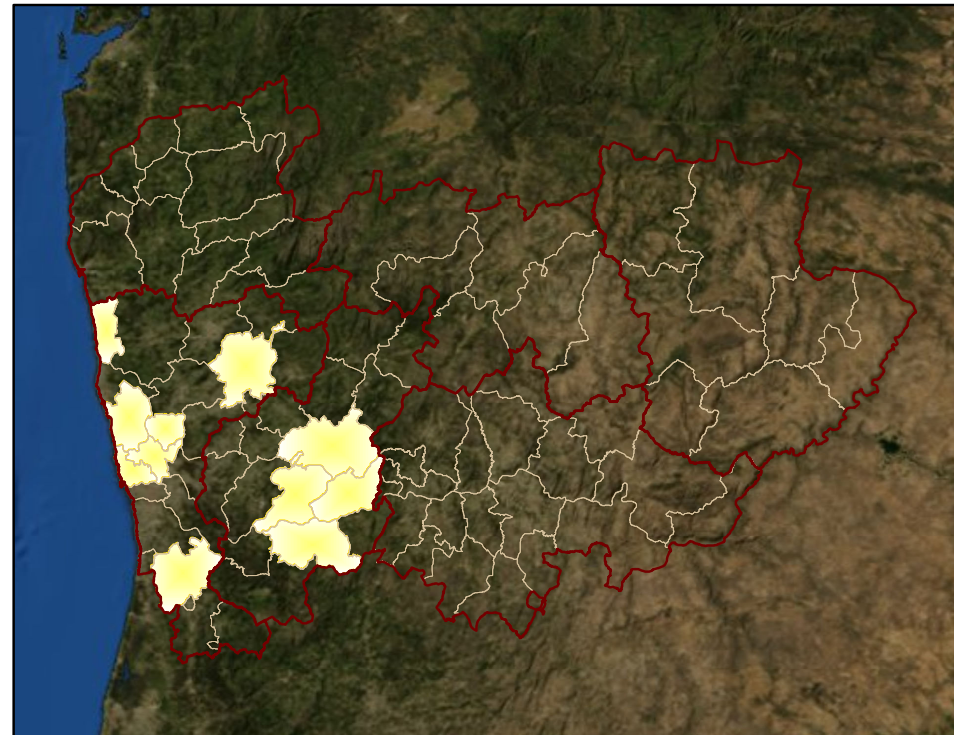
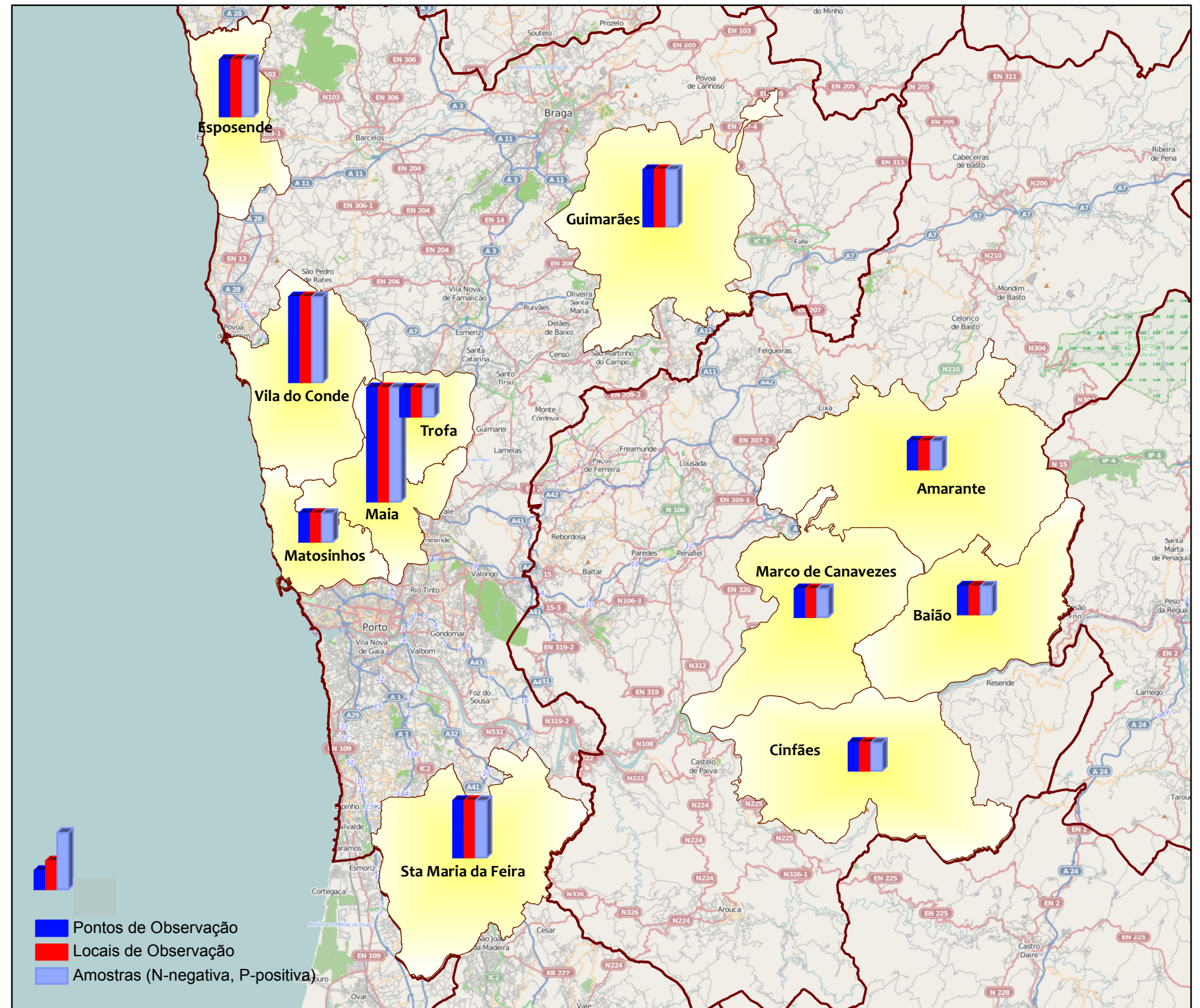


DRAP - Norte



0 15 30 60
Kilometers



0 5 10 20
Kilometers

Prospeções Fitossanitárias 2013 - *Clavibacter michiganensis* -

Concelho, nºPont, nºLoc, Amostras

Amarante, 1, 1, 1 N

Baião, 1, 1, 1 N

Cinfães, 1, 1, 1 N

Esposende, 2, 2, 2 N

Guimarães, 2, 2, 2 N

Maia, 4, 4, 4 N

Marco de Canavezes, 1, 1, 1 N

Matosinhos, 1, 1, 1 N

Sta Maria da Feira, 2, 2, 2 N

Trofa, 1, 1, 1 N

Vila do Conde, 3, 3, 3 N



Data:

Janeiro 2014



GOVERNO DE
PORTUGAL

MINISTÉRIO DA AGRICULTURA
E DO MAR

Técnicos:

elaborou SIG:

Isabel Reis, DSDAL-DV (Sra da Hora)