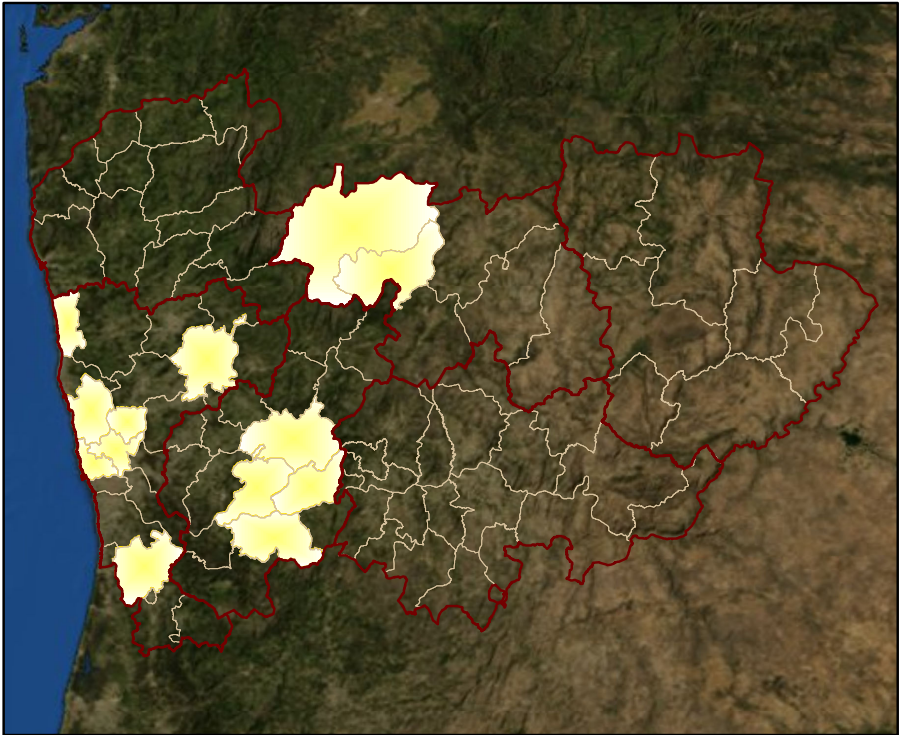
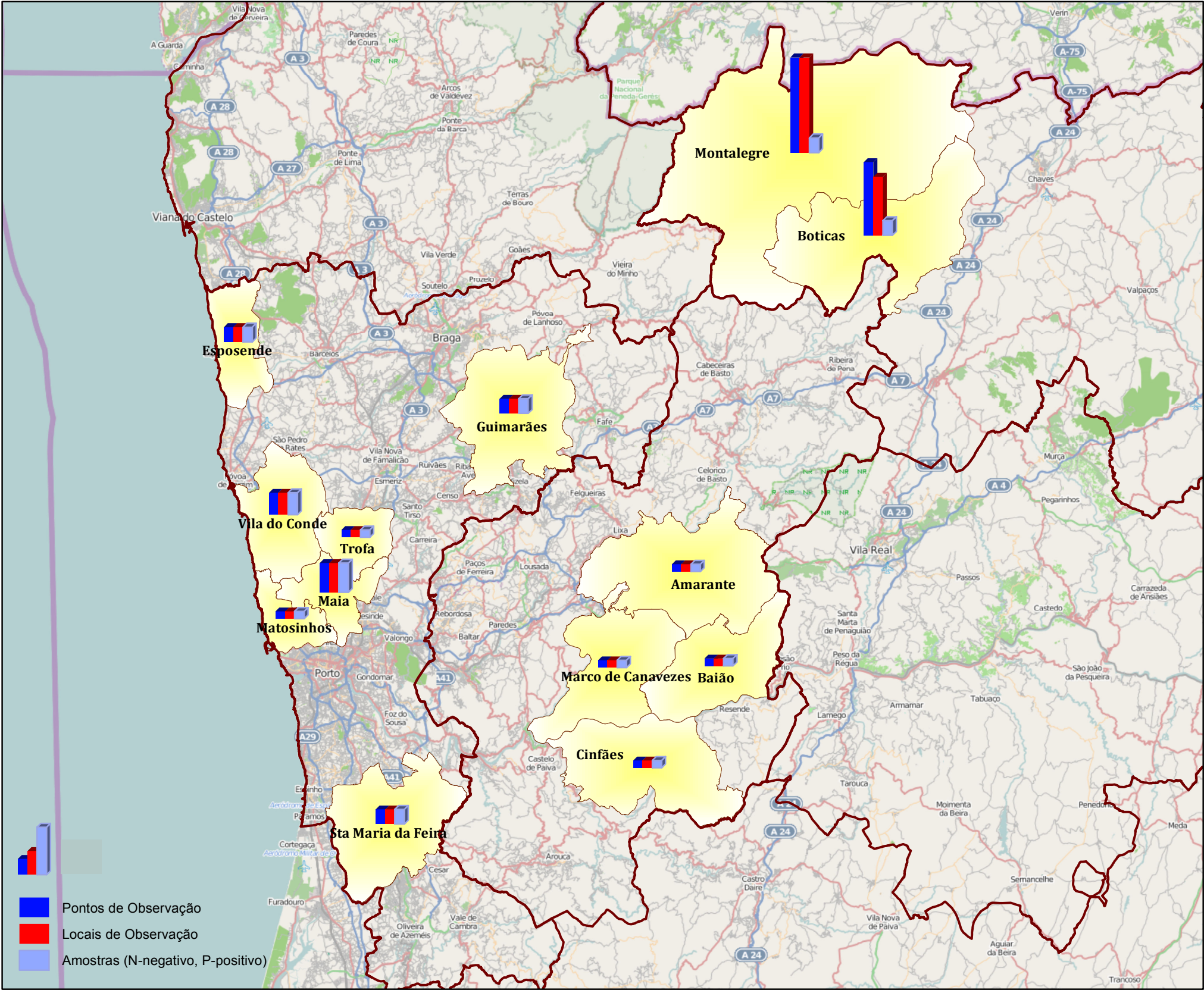


DRAP - Norte



0 15 30 60 Kilometers



0 5 10 20 Kilometers

Prospeções Fitossanitárias 2013  
- *Ralstonia solanacearum* -

Concelho, nºPont , nºLoc, Amostra	Esposende, 2, 2, 2N	Montalegre, 13, 13, 2N
Amarante, 1, 1, 1N	Guimarães, 2, 2, 2N	Sta Maria da Feira, 2, 2, 2N
Baião, 1, 1, 1N	Maia, 4, 4, 4N	Trofa, 1, 1, 1N
Boticas, 10, 8, 2N	Marco de Canavezes, 1, 1, 1N	Vila do Conde, 3, 3, 3N
Cinfaes, 1, 1, 1N	Matosinhos, 1, 1, 1N	



MINISTÉRIO DA AGRICULTURA  
E DO MAR

Data:  
Janeiro 2014

Técnicos:  
DSDAL-DASA  
SIG:  
Isabel Reis, DSDAL-DV