

AVISOS AGRÍCOLAS

Estação de Avisos da Terra Quente

Circular nº 9

Mirandela, 16 de Outubro de 2009

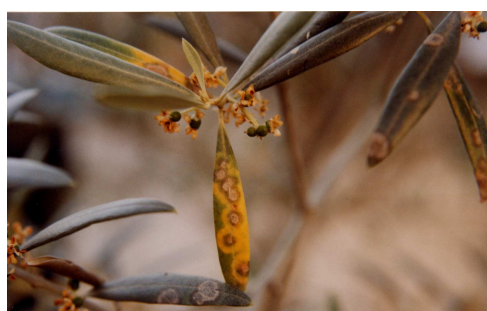
O desenvolvimento das doenças da oliveira, em particular **Olho de Pavão**, **Gafa** e **Cercosporiose**, estão intimamente dependentes das condições climáticas, nomeadamente precipitação (chuva), temperatura e humidade relativa.

A previsão meteorológica para os próximos dias prevê a ocorrência de períodos de chuva, temperatura e humidade relativa, favoráveis ao desenvolvimento do ciclo biológico destas doenças, pelo que se aconselha a realização de um tratamento.

Estas doenças tem em comum provocar a desfoliação, seca de ramos e a podridão de azeitonas. Em anexo, junto se envia a lista de fungicidas homologados.



Azeitonas gafadas



Sintomas de Olho de Pavão

O responsável pela Estação de Avisos

Rogério Manuel Sismeiro
(Engº Agrónomo)

**Características dos fungicidas homologados para as doenças da oliveira: Gafa,
Olho de Pavão e Cercosporiose.**

Substância Activa	Doença			Modo de Acção	Persistência (dias)	P.I.	C.T	I.S.	Nome Comercial/Empresa (Forma)	
	Gafa	Olho de	Cercosporio							
cobre (hidróxido)*	√	√		Preventivo	12 a 15	Sim	Xn; N	7	Kocide DF/AGROQUISA (WG)	
									Kolectis / DU PONT (WG)	
									Kados / DU PONT (WG)	
									Gypsi 50 WP / AGRIPRAZA (WP)	
									Kocide 200 / DU PONT (WG)	
									Macc 50 / NUFARM_P (WP)	
									Kocide 35 DF / DU PONT (WG)	
									Champion WP / NUFARM_P (WP)	
									Hidrotec 50% WP / SELECTIS (WP)	
									Hidrotec 20% Hibio/AMBECHER (WG)	
									Copérnico 25% Hibio / SAPEC (WG)	
									Vitra 40 Micro/IND.VALLÉS (WG)	
cobre (óxido cuproso)*		√		Preventivo	7 a 10	Sim	N	7	Cobre Nordox Super 75 WG/MASSÓ (WG)	
cobre (oxicloreto)*	√	√	√	Preventivo	7 a 10	Sim	Xn; N	7	Gafex / BAYER (WP)	
							Xn		Neoram Blu / ISAGRO (WP)	
									Cuprital / SAPEC (WP)	
									Callicobre 50 WP / AGRIPRAZA (WP)	
									Cozi 50 / AGROQUISA (WP)	
									Cupravit / BAYER (WP)	
							Xn; N		Cobre 50 Selectis / SELECTIS (WG)	
							Xn		Curennox 50 / IND_VALLÉS (WP)	
									Ultra Cobre / EPGRO (WP)	
									Cuprocaffaro / ISAGRO SPA (WP)	
									Extra-Cobre / IND_VALLÉS (WP)	
									Inacop-L / INAGRO (SC)	
							Xn; N		Xn	Cobre Flow Caffaro / ISAGRO_SPA (SC)
							N			Flowram Caffaro / ISAGRO_SPA (SC)
							Xn; N			Cuprocol / SYNGENTA (SC)

							N		Eibol Cobre / GRUPO EIBOL (SC)
									Flowbrix / MONTANWERKE (SC)
									Flowbrix Blu / MONTANWERKE (SC)
									Cuprital SC / SAPEC (SC)
									Oxitec 25% HiBio / AMBECHEM (WG)
									Nucop M 35% HiBio /AMBECHEM (WG)
cobre (sulfato)*	√			Preventivo	7 a 10	Sim	Xn; N	7	Sulfato Cobre Crystal / AGROQUISA
							---		Sulfato de Cobre Mackechnie / CARDOSO
							Xn; N		Sulfato de cobre Neve / AGROQUISA
									Sulfato de Cobre Parra / AGROQUISA
									Sulfato de Cobre Vallés / VALLÉS
cobre (sulfato de cobre e cálcio – mistura bordalesa)*	√			Preventivo	7 a 10	Sim	Xi	7	Calda Bordalesa Quimigal/AGROQUISA (WP)
							N		Calda Bordalesa Sapec/SAPEC (WP)
							Xn; N		Calda Bordalesa Quimagro/Quimagro (WP)
							Xi;N		Calda Bordalesa Bayer / BAYER (WP)
							N		Calda Bordalesa Selectis / SELECTIS (WP)
							Xi;N		Cal. Bordalesa Valles/IND_VALLES (WP)
cobre (sulfato de cobre e cálcio – mistura bordalesa)*	√			Preventivo	7 a 10	Sim	Xn; N	7	Cal. bordal Caffaro 20/ISAGRO_SPA (WP)
							Xi;N		Cal bordalesa Nufarm/IND_VALLÉS (WP)
							Xn; N		Calda bordalesa RSR/CEREXAGI (WP)
									Bordeaux Caffaro 13 / ISAGRO_SPA (WP)
cobre (sulfato de cobre tribásico)*	√			Preventivo	7 a 10	Sim	N	7	Cuproxat / NUFARM_P (WP)
difenoconazol **		√		Sistémico	7 a 10	Sim	N	30	Score 250 EC / SYNGENTA (SC)
tebuconazol		√		Sistémico	-----	Sim	Xn; N	30	Enigma / HELM AG (EO)
									Lousal / HELM AG (EO)
							Xn		Orius 20 EW / MAKHTESHIM (EW)
							Xn;n		Orius 25 EW / MAKHTESHIM (EW)

									Folicur / BAYER (ME)
									Tebutop Gold / HELM AG (EO)
zirame***		√		Preventivo	7 a 10	Sim	Xn; N	7	Thionic WG / TAMINCO (WG)
									Zidora AG / NUFARM_P (WG)

* Prutos autorizados em **Agricultura Biológica**

** Aplicar na Primavera, não efectuando mais de 2 tratamentos – **Preventivo e Curativo com acção antiesporulante.**

*** Utilizar apenas em tratamentos de primavera.

Legenda:

P.I. – Protecção Integrada

S – Sim, autorizado em Protecção Integrada

Form. - Formulação

(WG) – grânulos dispersíveis em água

(WP) – pó molhável

(SC) – suspensão concentrada

(EC) – concentrado para emulsão

(EO) – emulsão água em óleo

(EW) – emulsão óleo em água

(ME) – microemulsão

C.T. – Classificação Tecnológica

Xn - Nocivo

Xi – Irritante

N – Perigoso para o ambiente

I.S. – Intervalo de Segurança

Número de dias que deverão decorrer, entre a aplicação e a colheita.

ATENÇÃO – Antes de aplicar um pesticida leia atentamente o rótulo

Fonte: Direcção Geral de Agricultura e desenvolvimento Rural / <http://dgadr.pt>