

AVISOS AGRÍCOLAS

Estação de Avisos da Terra Quente

Circular nº 9

Mirandela, 9 de Outubro de 2012

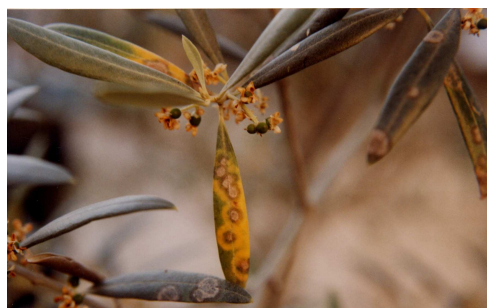
O desenvolvimento das doenças da oliveira, **Olho de Pavão**, **Gafa** e **Cercosporiose**, está intimamente dependente das condições climáticas, nomeadamente precipitação (chuva), humidade relativa, temperatura e também do início de maturação das azeitonas.

A previsão meteorológica para os próximos dias prevê a ocorrência de períodos de chuva, temperatura e humidade relativa, favoráveis ao desenvolvimento do ciclo biológico destas doenças, pelo que se aconselha como medida preventiva a realização de um tratamento.

Estas doenças tem em comum provocar desfoliações, seca de ramos e podridão de azeitonas. Em anexo, junto se envia a lista de fungicidas homologados.



Azeitonas gafadas



Sintomas de Olho de Pavão

O responsável pela Estação de Avisos

Rogério Manuel Sismeiro
(Engº Agrónomo)

**Fungicidas homologados para as doenças da oliveira: Gafa, Olho de Pavão e Cercosporiose.
2012**

Substância Activa	Doenças			Modo de Ação	Persistência (dias)	P.I.	C.T.	I.S.	Nome Comercial/Empresa (Form.)
	Gafa	Olho Pavão	Cercosporiose						
cobre (hidróxido)*	√	√		Preventivo	12 a 15	Sim	Xn;N	7	Kados/DU PONT (WG)
									Kocide 2000/DU PONT (WG)
									Kocide 35 DF/DU PONT (WG)
									Vitra 40 Micro/IND: VALLÉS (WG)
									Gypsy 50 WP/ARYSTA (WP)
									Champion WP/NUFARM_P (WP)
							Macc 50/NUFARM_P (WP)		
							Copernico 25% HIBIO/AMBECHEM (WG)		
							Hidrotec 20% HIBIO/AMBECHEM (WG)		
							Hidrotec 50% WP/SELECTIS (WP)		
							Champion WG/NUFARM_P (WG)		
							Fitocobre/FERTIFITO (WP)		
							Kocide Opti/DU PONT (WG)		
cobre (óxido cuproso)*		√		Preventivo	7 a 10	Sim	N	7	Cobre Nordox Super 75 WG/MASSÓ (WG)
							Xn;N		Cobre Sandoz Líquido/SYNGENTA (SC)
cobre (oxicloreto)*	√	√	√	Preventivo	7 a 10	Sim	Xn	7	Neoram Blu/ISAGRO_SPA (WP)
									Blaurame/SIPCAM_P (WP)
									Cuprital/SAPEC (WP)
									Callicobre 50 WP/IND_VALLÉS (WP)
									Cozi 50/IND_VALLÉS (WP)
									Cupravit/BAYER (WP)
							Xn;N		Cobre 50 Selectis/SELECTIS (WP)
									Curenox 50/IND_VALLÉS (WP)
							Xn		Ultra Cobre/EPAGRO (WP)
									Cupracaffaro/ISAGRO_SPA (WP)
							Xn;N		Extra-Cobre 50/IND_VALLÉS (WP)
									Inacop-L/INAGRA (SC)
							Xn		Cobre Flow Caffaro/ISAGRO_SPA (SC)
							N		Flowram Caffaro/ISAGRO_SPA (SC)
							Xn;N		Cuprocol/SYNGENTA (SC)
									Cuprocol Incolor/SYNGENTA (SC)
							N		Flowbrix/MONTANWERKE (SC)
							Xn;N		Flowbrix Blu/MONTANWERKE (SC)
									Cuprital SC/SAPEC (SC)
							Xi;N		Oxitec 25% Hibio/AMBECHEM (WG)
Xn;N	Nucop M 35% Bio/AMBECHEM (WG)								
	Cuprital 50 WG Advance/SAPEC (WG)								

cobre (sulfato de cobre e cálcio – mistura bordalesa)*	√			Preventivo	7 a 10	Sim	N	7	Calda Bordalesa Sapec/SAPEC (WP)
									Calda Bordalesa RSR /CEREXAGRI_F (WP)
							Xn, N		Calda Bordalesa Quimagro/IND_VALLÉS (WP)
							N		Calda Bordalesa Selectis/SELECTIS (WP)
							Xi,N		Calda Bordalesa Valles/IND_VALLÉS (WP)
							Xn,N		Calda Bordalesa Caffaro 20/ISAGRO_SPA (WP)
							Xi,N		Calda Bordalesa Nufarm/IND_VALLÉS (WP)
							Xn,N		Bordeaux Caffaro 13/ISAGRO_SPA (WP)
									Calda Bordalesa Quimigal/IND_VALLÉS (WP)
							Xi,N		Pegasus WG/ISAGRO (WG)
cobre (sulfato de cobre tribásico)*	√			Preventivo	7 a 10	Sim	N	7	Cuproxat/NUFARM (SC)
difenoconazol **		√		Sistémico	7 a 10	Sim	N	30	Score 250/SYNGENTA (EC)
tebuconazol**		√		Sistémico	7 a 10	Sim	Xn;N	---	Enigma/HELM AG (EO)
									Tebutop Gold/HELM AG (EO)
							Xn		Orius 20 EW/MAKHTESHIM (EW)
							Xn;N		Folicur/BAYER (ME)
									Frutop 25 EW/MAKHTESHIM (EW)
trifloxistrobina	√			Sistémico	7 a 10	Sim	Xi;N	21	Flint/BAYER (WG)

* Produtos autorizados em Agricultura Biológica
 ** Aplicar só na Primavera, não efectuando mais de dois tratamentos, com produtos com o mesmo modo de acção.

Legenda:

P.I. – Protecção Integrada

Form. – Formulação
 (WG) – grânulos dispersíveis em água
 (WP) – pó molhável
 (SC) – suspensão concentrada
 (EC) – concentrado para emulsão
 (EO) – emulsão água em óleo
 (EW) – emulsão óleo em água
 (ME) – microemulsão

C.T. – Classificação Toxicológica
 Xn – Nocivo
 Xi – Irritante
 N – Perigoso para o meio ambiente

I.S. – Intervalo de segurança
 Período de tempo que decorre entre a aplicação do produto e a colheita.

ATENÇÃO: Antes de aplicar um pesticida leia atentamente o rótulo da embalagem.

Fonte: Direcção Geral de Agricultura e Desenvolvimento Rural (<http://www.dgadr.pt>)